



BESCHREIBUNG

Die VOOG-Serie zeichnet sich durch Sitzmöbel mit einer geschwungenen Rückenlehne aus, die scheinbar direkt aus dem Boden emporragt. Ihre harmonischen und weichen Formen, die sich in die Umgebung einfügen, ziehen durch ihre unaufdringliche Eleganz die Blicke auf sich.

Befestigung: Verankerung im Betonfundament.

Auch erhältlich in Tropenholz (VOGL140-t) oder lackierter Kiefer (VOGL140-m).

MATERIALIEN

☉ Thermobehandelte Esche ☉ Lackierter verzinkter Stahl

PRODUKTEIGENSCHAFTEN

PRODUKTFAMILIE : Sonnenliegen, Liegestühle, Chaiselongues und Daybeds für den öffentlichen Raum

HERSTELLER : EXTERY

MATERIAL : Thermobehandelte Esche Lackierter verzinkter Stahl

VERFÜGBARE FARBEN : Alle RAL-Farben

DESIGNER : Kersti LOOTUS

EINSATZBEREICH : Urban Natürlich

STADTMOBILIAR

SONNENLIEGEN &
STADTLOUNGES

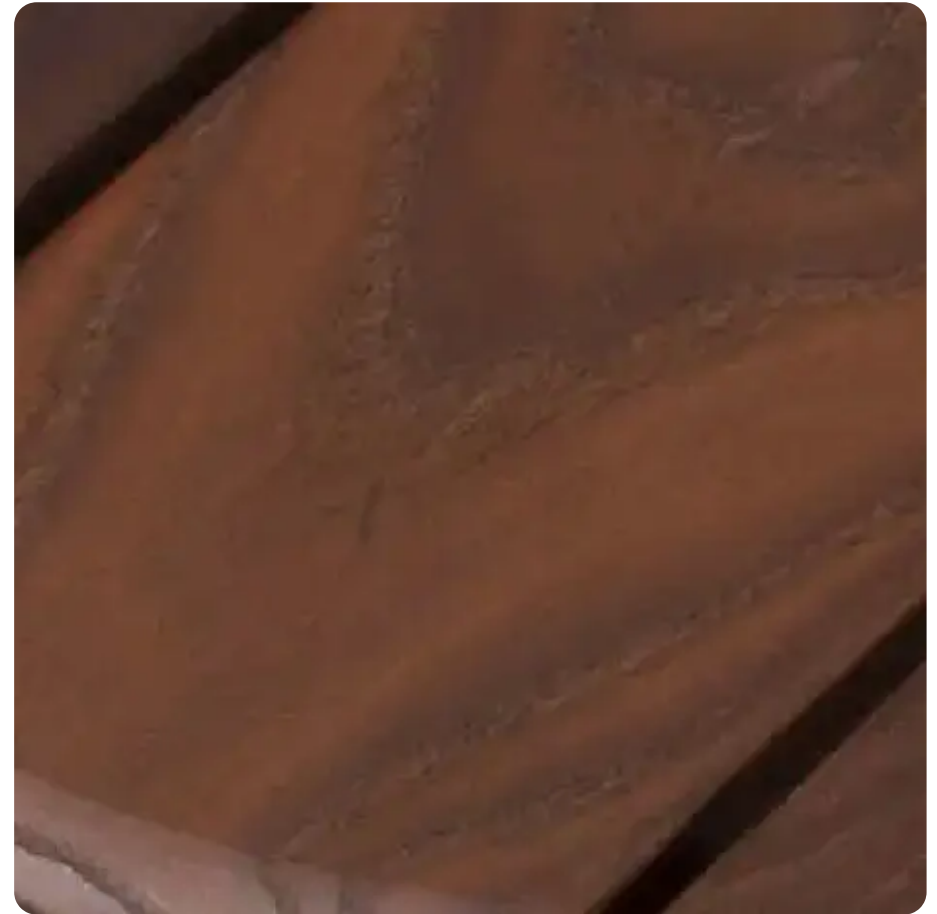
ART.-NR. : **VOGL140-A**
EXTERY



STADTMOBILIAR

SONNENLIEGEN &
STADTLOUNGES

ART.-NR. : VOGL140-A
EXTERY



Datum der Veröffentlichung des Datensatzes: 11.05.2026 06:54:40
Web-Produktseite : **VOGL140-A**