



BESCHREIBUNG

Die VOOG-Serie zeichnet sich durch Sitzmöbel mit einer geschwungenen Rückenlehne aus, die scheinbar direkt aus dem Boden emporragt. Ihre harmonischen und weichen Formen, die sich in die Umgebung einfügen, ziehen durch ihre unaufdringliche Eleganz die Blicke auf sich.

Befestigung: Verankerung im Betonfundament.

Auch erhältlich in lackiertem Kiefernholz (VOGB75-m) oder Tropenholz (VOGB75-t).

Auch mit optionaler LED-Beleuchtung erhältlich (VOGB75-LED-a).

MATERIALIEN

Lackierter verzinkter Stahl Thermobehandelte Esche

PRODUKTEIGENSCHAFTEN

PRODUKTFAMILIE: Stühle / Sessel / Hocker / Poufs für den öffentlichen Raum

HERSTELLER: EXTERY

MATERIAL: Lackierter verzinkter Stahl Thermobehandelte Esche

VERFÜGBARE FARBEN: Alle RAL-Farben

DESIGNER: Kersti LOOTUS

EINSATZBEREICH: Urban Natürlich

STADTMOBILIAR

STÜHLE, SESSEL & HOCKER

ART.-NR. : VOGB75-A

EXTERY

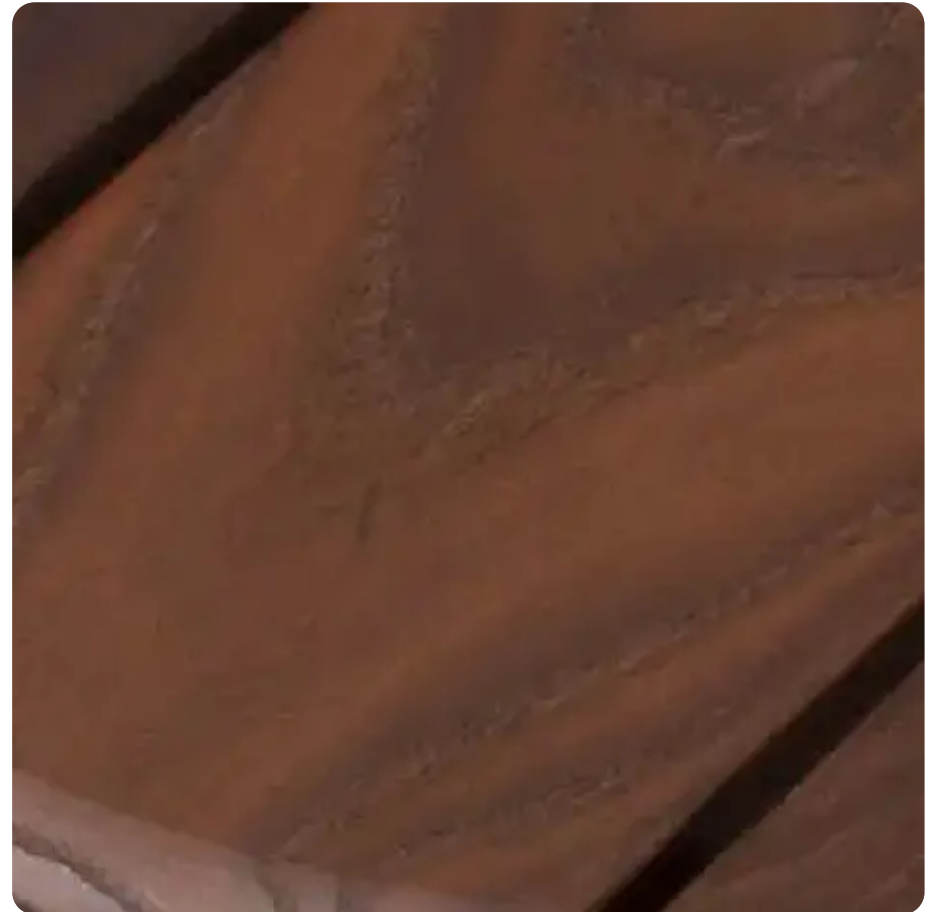


STADTMOBILIAR

STÜHLE, SESSEL & HOCKER

ART.-NR. : VOGB75-A

EXTERY



Datum der Veröffentlichung des Datensatzes: 11.05.2026 10:54:09

Web-Produktseite : **VOGB75-A**