



BESCHREIBUNG

VEER wurde speziell dafür entwickelt, sich harmonisch in Treppen, Mauern und Begrenzungen im Landschaftsbau einzufügen und diese so in unglaublich bequeme Ruhezeiten inmitten einer abwechslungsreichen städtischen Umgebung zu verwandeln. Die Sitzfläche von VEER wurde so konzipiert, dass sie dem Nutzer optimalen Komfort bietet: Sie weist eine ideale Neigung auf, und die Rückenlehne ist auf eine Höhe eingestellt, die ein bequemes Anlehnen ermöglicht. Beide Ausführungen, mit oder ohne Rückenlehne, können zusätzlich mit einer Leuchte ausgestattet werden.

Ebenfalls erhältlich in Tropenholz (VERB60-t), als Langversion (VERB180-a) oder ohne Rückenlehne (VERJ60-a).

MATERIALIEN

☉ Thermobehandelte Esche ☉ Lackierter verzinkter Stahl

PRODUKTEIGENSCHAFTEN

PRODUKTFAMILIE: Stühle / Sessel / Hocker / Poufs für den öffentlichen Raum

HERSTELLER: EXTERY

MATERIAL: Thermobehandelte Esche Lackierter verzinkter Stahl

VERFÜGBARE FARBEN: Alle RAL-Farben

DESIGNER: ISEASI DESIGN

EINSATZBEREICH: Urban

STADTMOBILIAR

STÜHLE, SESSEL & HOCKER

ART.-NR. : VERB60-A
EXTERY

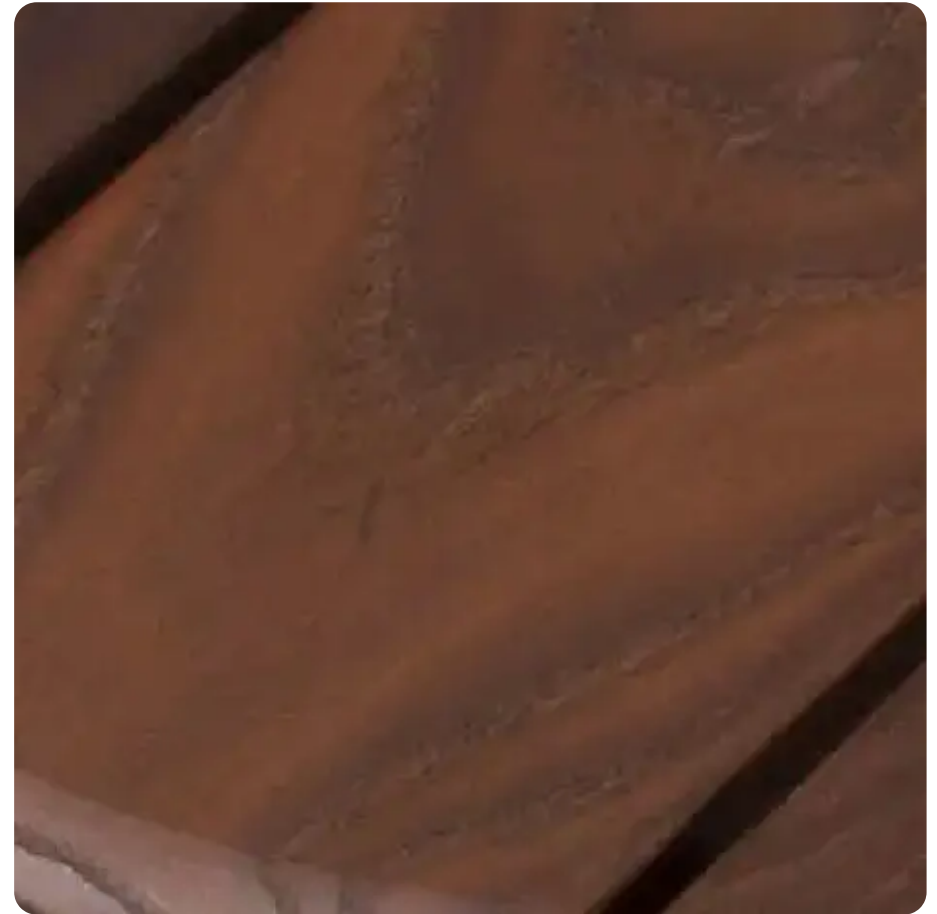




STADTMOBILIAR

STÜHLE, SESSEL & HOCKER

ART.-NR. : VERB60-A
EXTERY



Datum der Veröffentlichung des Datensatzes: 11.05.2026 20:03:57

Web-Produktseite : **VERB60-A**