



## BESCHREIBUNG

VEER wurde speziell dafür entwickelt, sich harmonisch in Treppen, Mauern und Begrenzungen im Landschaftsbau einzufügen und diese so in unglaublich bequeme Ruhezeiten inmitten einer abwechslungsreichen städtischen Umgebung zu verwandeln. Die Sitzfläche von VEER wurde so konzipiert, dass sie dem Benutzer optimalen Komfort bietet: Sie weist eine ideale Neigung auf, und die Rückenlehne ist auf eine Höhe eingestellt, die ein bequemes Anlehnen ermöglicht. Beide Ausführungen, mit oder ohne Rückenlehne, können zudem mit einer Leuchte ausgestattet werden.

Ebenfalls erhältlich in Tropenholz (VERB180-t), als kurze Version (VERB60-a) oder ohne Rückenlehne (VERJ180-a).

## MATERIALIEN

☉ Thermobehandelte Esche ☉ Lackierter verzinkter Stahl

## PRODUKTEIGENSCHAFTEN

**PRODUKTFAMILIE:** Stadtbank / öffentliche Bank

**HERSTELLER:** EXTERY

**MATERIAL:** Thermobehandelte Esche Lackierter verzinkter Stahl

**VERFÜGBARE FARBEN:** Alle RAL-Farben

**DESIGNER:** ISEASI DESIGN

**EINSATZBEREICH:** Urban

## STADTMOBILIAR

ÖFFENTLICHE PARKBÄNKE

ART.-NR. : VERB180-A

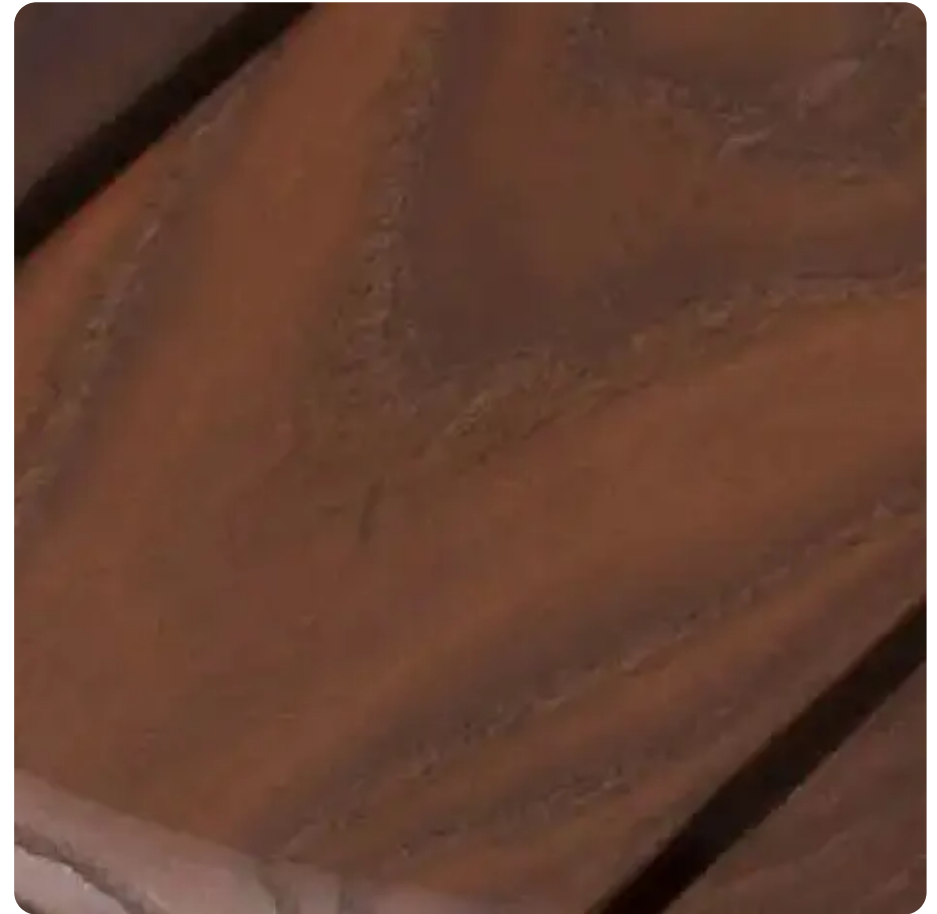
EXTERY





**STADTMOBILIAR**  
ÖFFENTLICHE PARKBÄNKE

ART.-NR. : VERB180-A  
EXTERY



Datum der Veröffentlichung des Datensatzes: 11.05.2026 16:56:03  
Web-Produktseite : [VERB180-A](#)