

### BESCHREIBUNG

Der vollständig modulare Picknicktisch LANGBORDET wurde entwickelt, um Räume und Menschen miteinander zu verbinden. Der Tisch und die Sitzgelegenheiten lassen sich leicht an verschiedene Umgebungen anpassen, wo sie Raum für gemeinsame Mahlzeiten, Freizeitaktivitäten und Begegnungen unter Jugendlichen bieten. Das System ist erweiterbar und lässt sich in Längsrichtung ausziehen, zu Kreisen formen oder geschwungene Formen bilden. Die Bänke werden bodennah am Tisch befestigt, wodurch sichergestellt ist, dass sie jederzeit an ihrem Platz bleiben. Die Abstände zwischen den einzelnen Bänken ermöglichen den Zugang für Rollstuhlfahrer.

Material: pulverbeschichteter Stahl. Standardfarben: RAL9005 / RAL9010 und RAL2001.

### MATERIALIEN

🕒 Lackierter Stahl

### PRODUKTEIGENSCHAFTEN

**PRODUKTFAMILIE :** Tisch-Bank-Kombination & Picknicktisch

**HERSTELLER :** NOLA

**MATERIAL :** Lackierter Stahl

**DESIGNER :** WHITE ARKITEKTER

**EINSATZBEREICH :** Urban Natürlich

**AKTIVITÄT :** Barrierefrei

**NORMEN :** NORDIC SWAN Ecolabel BYGGVARUBEDÖMNING-Zertifizierung  
SUNDAHUS-Zertifizierung



ACCESSIBLE PMR

## STADTMOBILIAR

PICKNICKTISCHE & TISCH-  
BANK-KOMBINATIONEN

ART.-NR. : U17-80MA  
NOLA



## STADTMOBILIAR

PICKNICKTISCHE & TISCH-  
BANK-KOMBINATIONEN

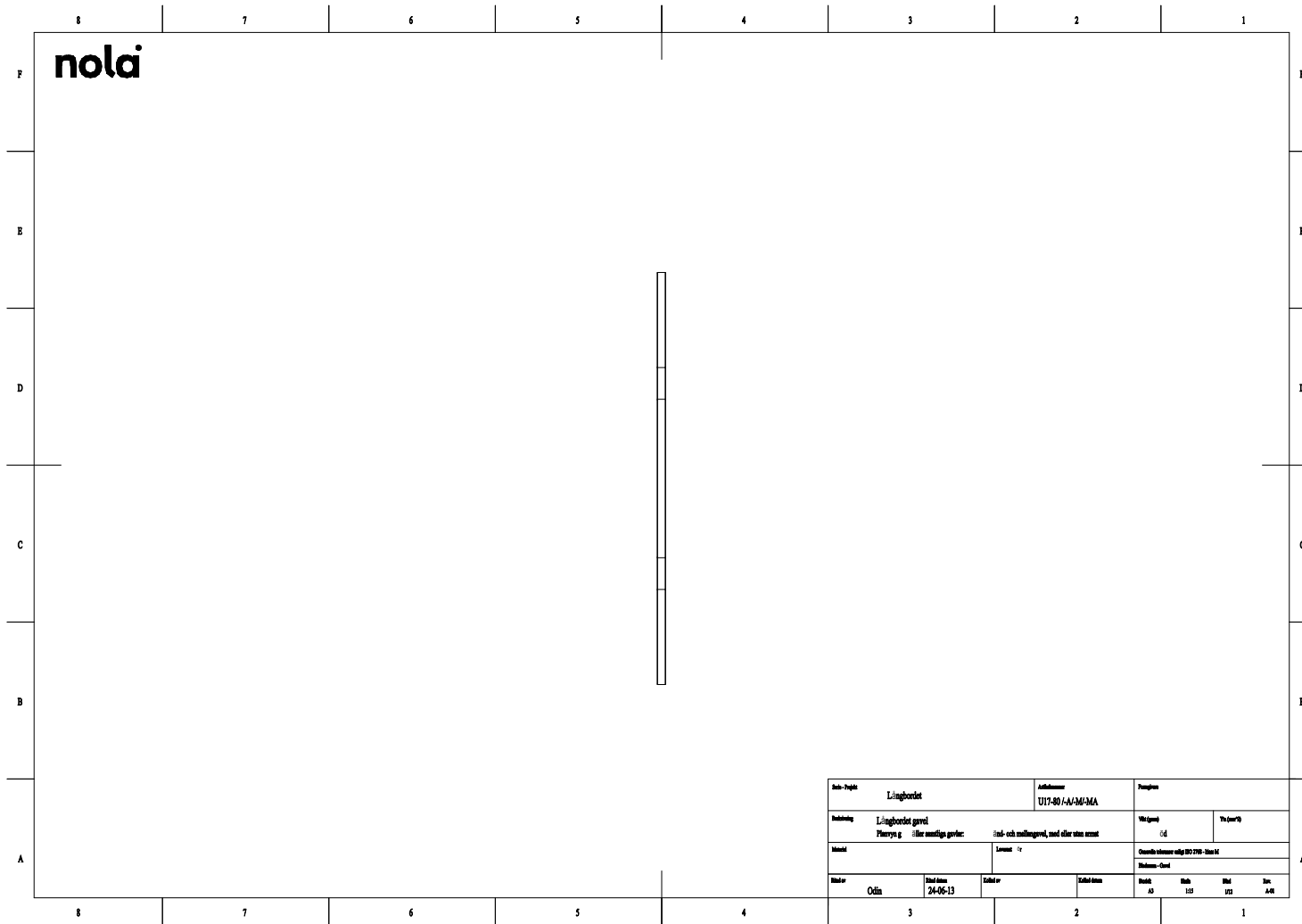
ART.-NR. : U17-80MA

NOLA



Datum der Veröffentlichung des Datensatzes: 11.05.2026 22:42:45

Web-Produktseite : [U17-80MA](#)



Anv-typer		Lingbordet		Artikelnr		U17-80/A/M/MA		Pågående	
Innehåll		Lingbordet gavel Fleryg gavel eller snediga gavel		Insk- och utgångsgrind, med eller utan axel		Vikt (kg)		Tid (min)	
Mått		Längd 17		Öppningshöjd enligt ISO 724-2:2014		Mått - Gavel			
Mått		Bredd 80		Höjd 113		Vikt 122		In- År	
Mått		Ödm		24-06-13		Kod nr		Lagrad datum	