

BESCHREIBUNG

Der vollständig modulare Picknicktisch LANGBORDET wurde entwickelt, um Räume und Menschen miteinander zu verbinden. Der Tisch und die Sitzgelegenheiten lassen sich leicht an verschiedene Umgebungen anpassen, wo sie Raum für gemeinsame Mahlzeiten, Freizeitaktivitäten und Begegnungen unter Jugendlichen bieten. Das System ist erweiterbar und lässt sich in Längsrichtung ausziehen, zu Kreisen formen oder geschwungene Formen bilden. Die Bänke werden bodennah am Tisch befestigt, wodurch sichergestellt ist, dass sie jederzeit an ihrem Platz bleiben. Die Abstände zwischen den einzelnen Bänken ermöglichen den Zugang für Rollstuhlfahrer.

Material: pulverbeschichteter Stahl. Standardfarben: RAL9005 / RAL9010 und RAL2001.

MATERIALIEN

🕒 Lackierter Stahl

PRODUKTEIGENSCHAFTEN

PRODUKTFAMILIE : Tisch-Bank-Kombination & Picknicktisch

HERSTELLER : NOLA

MATERIAL : Lackierter Stahl

DESIGNER : WHITE ARKITEKTER

EINSATZBEREICH : Urban Natürlich

AKTIVITÄT : Barrierefrei

NORMEN : NORDIC SWAN Ecolabel BYGGVARUBEDÖMNING-Zertifizierung
SUNDAHUS-Zertifizierung



ACCESSIBLE PMR

STADTMOBILIAR

PICKNICKTISCHE & TISCH-
BANK-KOMBINATIONEN

ART.-NR. : U17-80M

NOLA



STADTMOBILIAR

PICKNICKTISCHE & TISCH-
BANK-KOMBINATIONEN

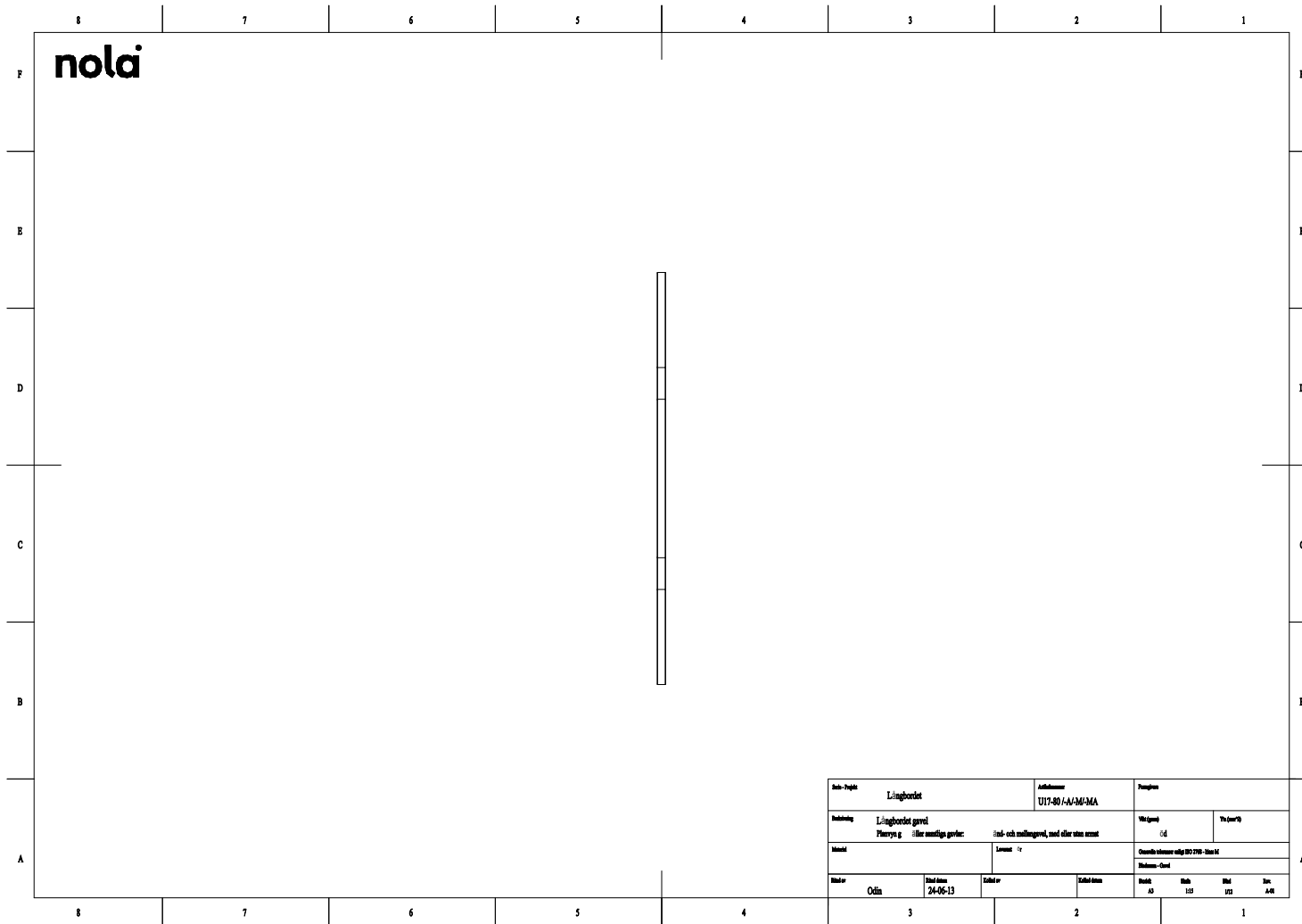
ART.-NR. : U17-80M

NOLA



Datum der Veröffentlichung des Datensatzes: 11.05.2026 09:05:00

Web-Produktseite : [U17-80M](#)



Anz-Beleg		Lingbordet		Artikelnummer		U17-80/A/M/MA		Pengepunkt	
Bezeichnung		Lingbordet gavel		Material		04		Träger/D	
Material		Flersyng eller snedlig gavel		Insk- och utslagsgavel, med eller utan axel		Längd		17	
Mått		Längd		Bredd		Höjd		Vikt	
Mått		1700		400		100		120	
Mått		24-06-13		Kod		Kod		Kod	
Mått		04		04		04		04	