



BESCHREIBUNG

SENDDO ist eine zeitlose, funktionale Serie. Diese bequemen Sitzgelegenheiten sind als Standmodell oder zur Montage an einer niedrigen Mauer erhältlich und verleihen jedem Bereich Eleganz.

Materialien: Lunawood-Holzlamellen mit den Umweltzeichen PEFC, FSC und Nordic Swan, Armlehnen aus lackiertem verzinktem Stahl.

Die JOMA URBAN-Produkte sind für den Einsatz in den rauesten Umgebungen konzipiert. Alle Stahlkomponenten sind mit der JomaMarine™-Technologie behandelt und verfügen über eine lebenslange Garantie gegen Rost.

MATERIALIEN

• Holz • Lackierter verzinkter Stahl

PRODUKTEIGENSCHAFTEN

PRODUKTFAMILIE : Weitere Sitzmöbel für den öffentlichen Raum

HERSTELLER : JOMA URBAN

MATERIAL : Holz Lackierter verzinkter Stahl

VERFÜGBARE FARBEN : Alle RAL-Farben

DESIGNER : Gorka BUJIDOS

EINSATZBEREICH : Urban

AKTIVITÄT : Ausruhen

NORMEN : ISO 9001



SE REPOSER

STADTMOBILIAR

SONSTIGE SITZMÖBEL

ART.-NR. : SEAS102A

JOMA URBAN

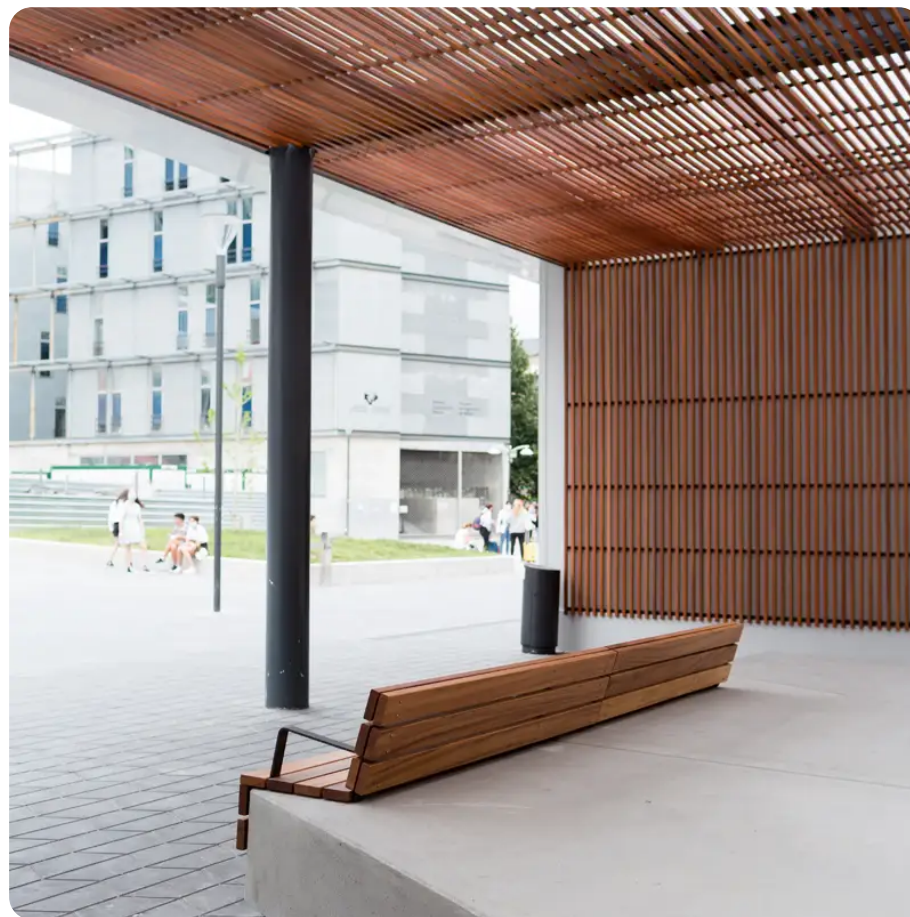


STADTMOBILIAR

SONSTIGE SITZMÖBEL

ART.-NR. : SEAS102A

JOMA URBAN



Datum der Veröffentlichung des Datensatzes: 11.05.2026 08:53:19

Web-Produktseite : [SEAS102A](#)

