

### BESCHREIBUNG

Drei von Architekten für den öffentlichen Raum entworfene Spiel- und Klettertürme aus Holz in schlichtem, klarem nordischem Design.

Spielgeräte: Klettergriffe, Treppe, Bogenleiter, Rutschstangen, Feuerwehrstange, Kletternetze, Balancierblöcke und Rutsche.

### MATERIALIEN

 Lärche  Seil  Edelstahl

### PRODUKTEIGENSCHAFTEN

**PRODUKTFAMILIE:** Spiele & Multi-Aktivitätsstrukturen

**HERSTELLER:** ELVERDAL

**MATERIAL:** Lärche Seil Edelstahl

**MINDESTALTER:** 3 Jahre

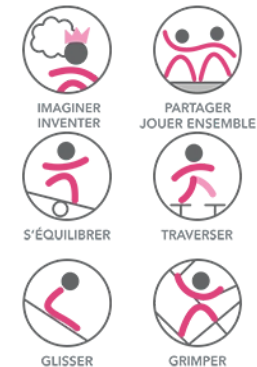
**HÖCHSTALTER:** 12 Jahre

**EINSATZBEREICH:** Natürlich

**AKTIVITÄT:** Fantasieren / Erfinden Gemeinsam spielen / teilen Balancieren

Überqueren Rutschen Klettern

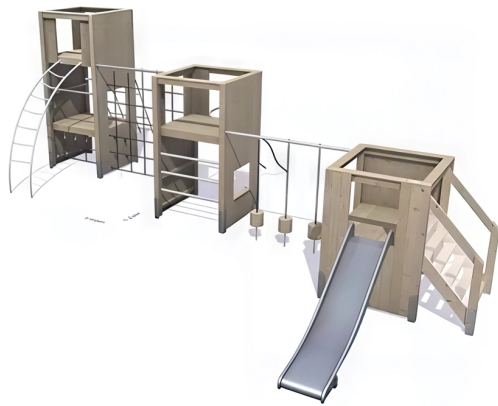
**NORMEN:** EN 1176



## SPIELPLÄTZE & SPIELRÄUME

MULTIFUNKTIONS-  
SPIELGERÄTE

ART.-NR. : **ORG4525BY**  
ELVERDAL



## SPIELPLÄTZE & SPIELRÄUME

MULTIFUNKTIONS-  
SPIELGERÄTE

ART.-NR. : **ORG4525BY**  
ELVERDAL

Datum der Veröffentlichung des Datensatzes: 11.05.2026 19:26:34  
Web-Produktseite : **ORG4525BY**