



#### BESCHREIBUNG

Einfacher Behälter für Wasser- und Sandspiele auf dem Spielplatz. Er ist erhöht angebracht, damit die Kinder im Stehen spielen können.

In den Holzpfosten wurde ein Loch gebohrt, durch das ein Gartenschlauch geführt werden kann. Eine einfache und praktische Lösung, um einen Bereich für Wasserspiele zu schaffen.

#### MATERIALIEN

 Lärche  Robinie  Verbundmaterial

#### PRODUKTEIGENSCHAFTEN

**PRODUKTFAMILIE:** Sand- & Wasserspiele

**HERSTELLER:** ELVERDAL

**MATERIAL:** Lärche Robinie Verbundmaterial

**MINDESTALTER:** 1 Jahr

**HÖCHSTALTER:** 6 Jahre

**EINSATZBEREICH:** Natürlich

**AKTIVITÄT:** Handhaben Gemeinsam spielen / teilen

**NORMEN:** EN 1176



MANIPULER



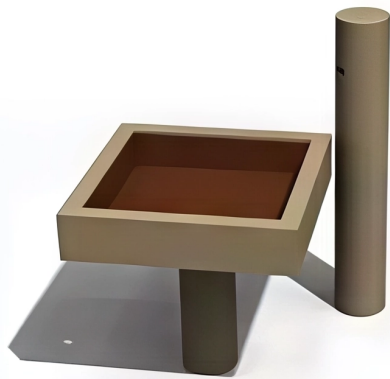
PARTAGER  
JOUER ENSEMBLE

## SPIELPLÄTZE & SPIELRÄUME

SAND- & WASSERSPIELE

ART.-NR. : ORG12005A

ELVERDAL



## SPIELPLÄTZE & SPIELRÄUME

SAND- & WASSERSPIELE

ART.-NR. : **ORG12005A**  
ELVERDAL

Datum der Veröffentlichung des Datensatzes: 11.05.2026 17:18:19  
Web-Produktseite : **ORG12005A**