



**BESCHREIBUNG**

Rollstuhlgerechte Spielkombination, bestehend aus: Auffahrrampe, Spieltafeln, Greifspiel und Rutsche.

**MATERIALIEN**

◉ Polycarbonat ◉ Edelstahl ◉ HDPE

**PRODUKTEIGENSCHAFTEN**

**PRODUKTFAMILIE:** Spiele & Multi-Aktivitätsstrukturen

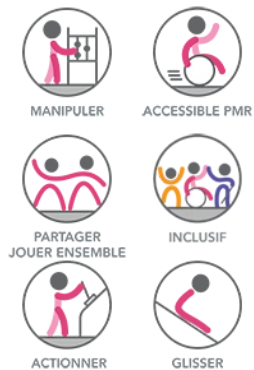
**HERSTELLER:** INTER-PLAY

**MATERIAL:** Polycarbonat Edelstahl HDPE

**EINSATZBEREICH:** Urban

**AKTIVITÄT:** Handhaben Barrierefrei Gemeinsam spielen / teilen Inklusiv  
Betätigen Rutschen

**NORMEN:** EN 1176



**SPIELPLÄTZE & SPIELRÄUME**

MULTIFUNKTIONS-  
SPIELGERÄTE

ART.-NR. : K1003  
INTER-PLAY



## SPIELPLÄTZE & SPIELRÄUME

MULTIFUNKTIONS-  
SPIELGERÄTE

ART.-NR. : K1003  
INTER-PLAY

Datum der Veröffentlichung des Datensatzes: 13.06.2026 18:38:09

Web-Produktseite : [K1003](#)

