



BESCHREIBUNG

JADA ist ein modulares System, das eine Vielzahl von Kombinationsmöglichkeiten bietet, um Räume durch Hinzufügen von Sitzelementen individuell zu gestalten. Die Möglichkeiten sind vielfältig!

Zusammensetzung:

- 2x Lounge-Modul (JSL140-a)
- 2x Endstück (JED-a)
- 2x Doppelstütze (JLD)

Befestigung: selbsttragend auf festem Untergrund oder mit Bodenankern.

MATERIALIEN

- Thermobehandelte Esche
- Lackierter verzinkter Stahl

PRODUKTEIGENSCHAFTEN

PRODUKTFAMILIE: Sonnenliegen, Liegestühle, Chaiselongues und Daybeds für den öffentlichen Raum

HERSTELLER: EXTERY

MATERIAL: Thermobehandelte Esche Lackierter verzinkter Stahl

VERFÜGBARE FARBEN: Alle RAL-Farben

DESIGNER: Pent TALVET

EINSATZBEREICH: Urban

STADTMOBILIAR

SONNENLIEGEN &
STADTLOUNGES

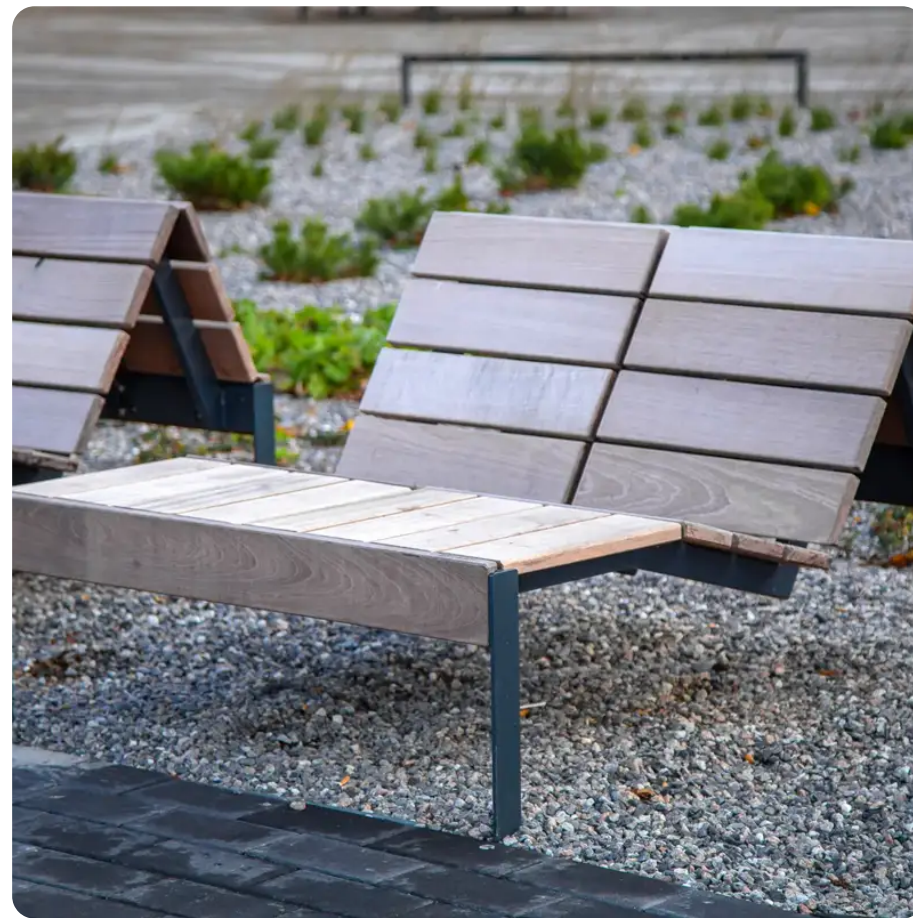
ART.-NR. : JSET05-A
EXTERY



STADTMOBILIAR

SONNENLIEGEN &
STADTLOUNGES

ART.-NR. : JSET05-A
EXTERY



Datum der Veröffentlichung des Datensatzes: 11.05.2026 08:38:49
Web-Produktseite : [JSET05-A](#)