

PRODUKTBLATT - GERADES SITZMODUL JADA MIT RÜCKENLEHNE 1,94 M – RETIFIZIERTE ESCHES – BEFESTIGUNG AN EINER NIEDRIGEN MAUER



BESCHREIBUNG

JADA ist ein modulares Sortiment, das eine Vielzahl von Kombinationsmöglichkeiten bietet, um Räume durch Hinzufügen von Sitzgelegenheiten individuell zu gestalten. Die Möglichkeiten sind vielfältig!

Gerades Modul.
Auch in Tropenholz erhältlich (JMB194-t).

MATERIALIEN

☉ Thermobehandelte Esche ☉ Lackierter verzinkter Stahl

PRODUKTEIGENSCHAFTEN

PRODUKTFAMILIE: Weitere Sitzmöbel für den öffentlichen Raum

HERSTELLER: EXTERY

MATERIAL: Thermobehandelte Esche Lackierter verzinkter Stahl

VERFÜGBARE FARBEN: Alle RAL-Farben

DESIGNER: Pent TALVET

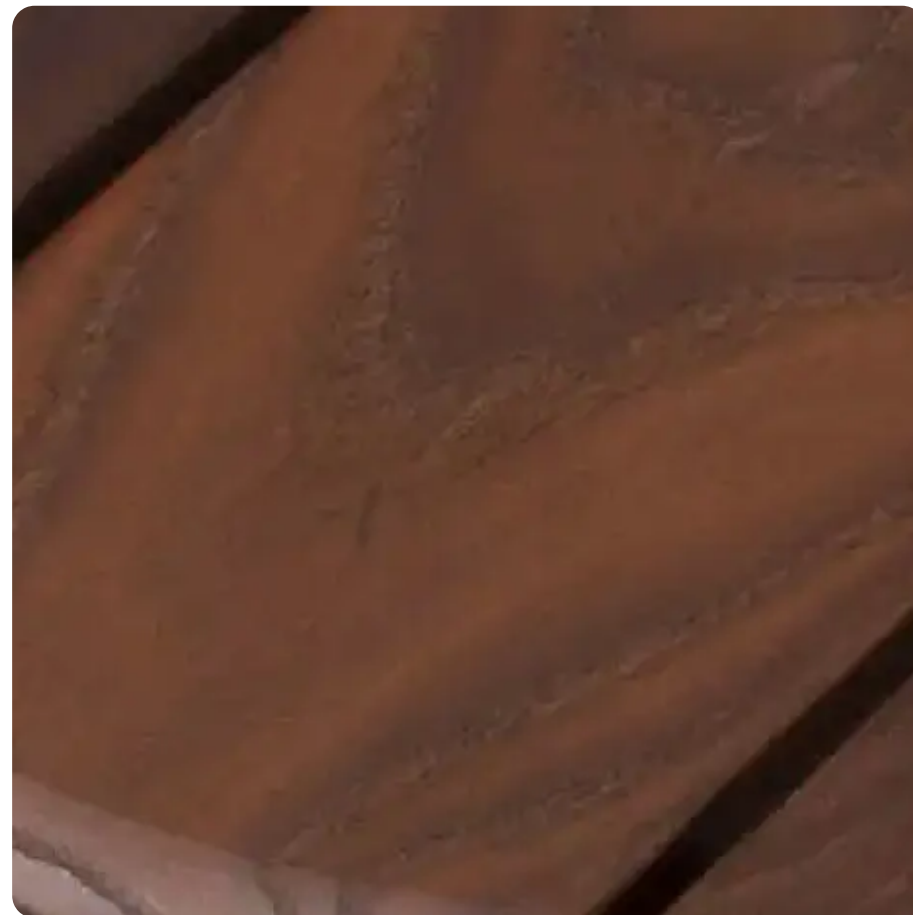
EINSATZBEREICH: Urban

STADTMOBILIAR

SONSTIGE SITZMÖBEL

ART.-NR. : JMB194-A
EXTERY

PRODUKTBLATT - **GERADES SITZMODUL JADA MIT RÜCKENLEHNE 1,94 M – RETIFIZIERTE ESCHER – BEFESTIGUNG AN EINER NIEDRIGEN MAUER**



STADTMOBILIAR

SONSTIGE SITZMÖBEL

ART.-NR. : JMB194-A

EXTERY

Datum der Veröffentlichung des Datensatzes: 11.05.2026 05:16:55

Web-Produktseite : [JMB194-A](#)