



BESCHREIBUNG

Sensoriktafel für kreatives Spielen, geeignet für Kinder im Rollstuhl.
Das Spielgerät besteht aus drei Elementen: Die bunten Drehtrommeln erzeugen einen herrlichen Klang, ähnlich dem von Maracas, während die Glockenspiele und die Bongos mit vibrierenden Röhren unendliche Möglichkeiten für kreativen musikalischen Ausdruck bieten.
Mit diesem Sensorik-Panel können Kinder ihre Feinmotorik, ihre Hand-Augen-Koordination und ihre Fantasie entwickeln und dabei in einer sicheren und inklusiven Umgebung Spaß haben.
Farben: Gestell RAL9006 – Paneele erhältlich in: Grün, Gelb, Rot oder Blau.

MATERIALIEN

◉ HDPE ◉ Lackierter verzinkter Stahl

PRODUKTEIGENSCHAFTEN

PRODUKTFAMILIE: Manipulationsspiele & Spieltafeln

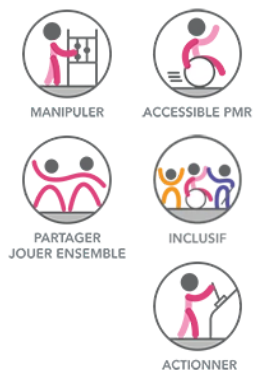
HERSTELLER: INTER-PLAY

MATERIAL: HDPE Lackierter verzinkter Stahl

EINSATZBEREICH: Urban

AKTIVITÄT: Handhaben Barrierefrei Gemeinsam spielen / teilen Inklusiv
Betätigen

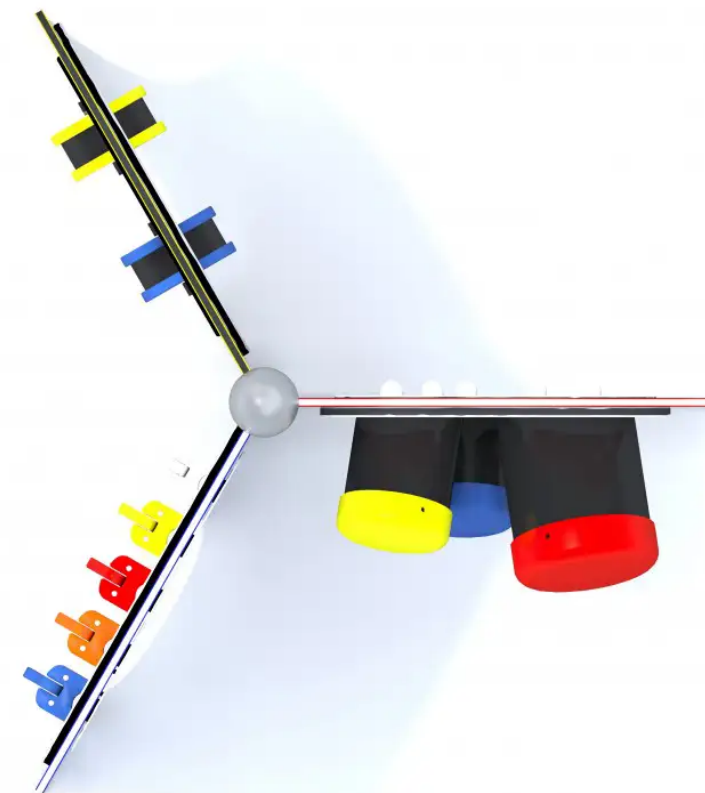
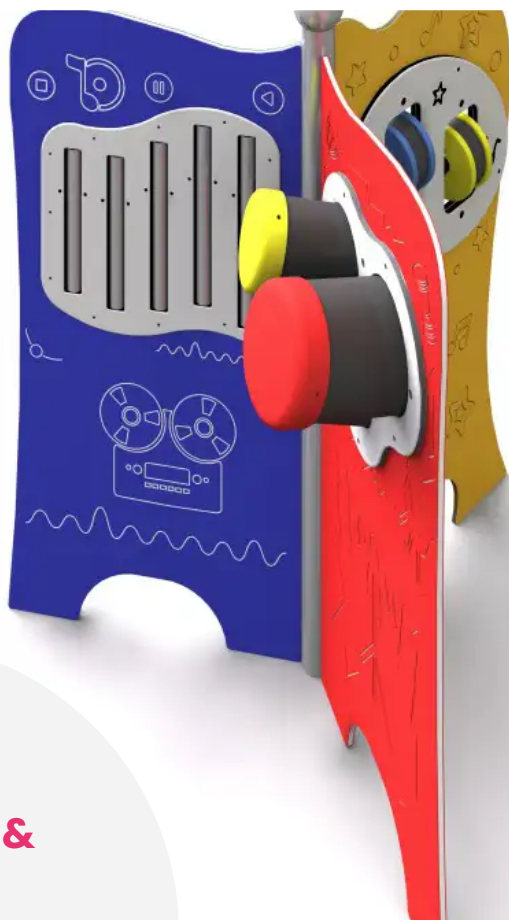
NORMEN: EN 1176



SPIELPLÄTZE & SPIELRÄUME

SPIELTAFELN &
MOTORIKSPIELE

ART.-NR. : FR-IN-30
INTER-PLAY



SPIELPLÄTZE & SPIELRÄUME

SPIELTAFELN &
MOTORIKSPIELE

ART.-NR. : FR-IN-30
INTER-PLAY

Datum der Veröffentlichung des Datensatzes: 10.06.2026 11:49:14
Web-Produktseite : [FR-IN-30](#)

