



BESCHREIBUNG

Sensortafel für kreatives Spielen, geeignet für Kinder im Rollstuhl.

Die Anlage besteht aus zwei Tafeln: eine mit runden Elementen, die entlang der dafür vorgesehenen Schienen in verschiedene Richtungen verschoben werden können, und eine mit Trommeln, in denen sich Hunderte von Edelstahlkugeln auf Edelstahl-Lagern drehen und Regen-/Maracas-Geräusche erzeugen.

Mit dieser Sensortafel können Kinder ihre Feinmotorik, ihre Hand-Augen-Koordination und ihre Fantasie entwickeln und dabei in einer sicheren und inklusiven Umgebung Spaß haben.

Farben: Gestell RAL9006 – Tafeln erhältlich in: Grün, Gelb, Rot oder Blau.

MATERIALIEN

 HDPE  Lackierter verzinkter Stahl

PRODUKTEIGENSCHAFTEN

PRODUKTFAMILIE: Manipulationsspiele & Spieltafeln

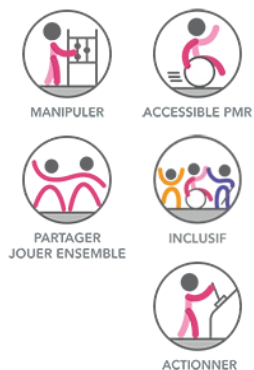
HERSTELLER: INTER-PLAY

MATERIAL: HDPE Lackierter verzinkter Stahl

EINSATZBEREICH: Urban

AKTIVITÄT: Handhaben Barrierefrei Gemeinsam spielen / teilen Inklusiv
Betätigen

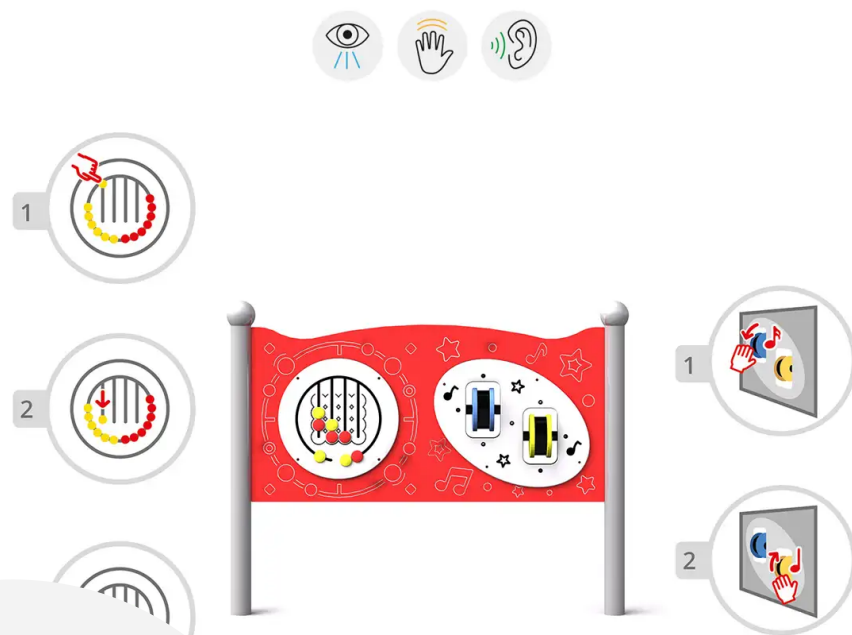
NORMEN: EN 1176



SPIELPLÄTZE & SPIELRÄUME

SPIELTAFELN &
MOTORIKSPIELE

ART.-NR. : FR-IN-26
INTER-PLAY



SPIELPLÄTZE & SPIELRÄUME

SPIELTAFELN &
MOTORIKSPIELE

ART.-NR. : FR-IN-26
INTER-PLAY

Datum der Veröffentlichung des Datensatzes: 10.05.2026 22:22:11
Web-Produktseite : **FR-IN-26**

