



BESCHREIBUNG

STRAT ist eine Sitzmöbelkollektion, die sich durch ihre Vorder- und Rückseiten in Zickzack-Geometrie auszeichnet. Die Kombination aus kompakter Formgebung und Oberflächenmustern verbindet die Strenge eines schlichten, schlichten Objekts mit der Dynamik eines Raumgestalters – beides Schlüsselemente der städtischen Architektur. Materialien: durchgefärbter Beton, abgebeizt und imprägniert mit Anti-Graffiti-Beschichtung – Sitzfläche und Rückenlehne aus PEFC™-zertifiziertem nordischem Kiefernholz mit neutralem Öl oder FSC®-zertifiziertem Bolondo-Holz mit Tanninschutz und einlagigem Öl.

MATERIALIEN

Beton / Granit Holz

PRODUKTEIGENSCHAFTEN

PRODUKTFAMILIE : Stadtbank / öffentliche Bank

HERSTELLER : DURBANIS

MATERIAL : Beton / Granit Holz

EINSATZBEREICH : Urban

STADTMOBILIAR
ÖFFENTLICHE PARKBÄNKE

ART.-NR. : DU.04.09003
DURBANIS



STADTMOBILIAR
ÖFFENTLICHE PARKBÄNKE

ART.-NR. : DU.04.09003
DURBANIS



Datum der Veröffentlichung des Datensatzes: 08.05.2026 00:52:19
Web-Produktseite : [DU.04.09003](#)

Strat

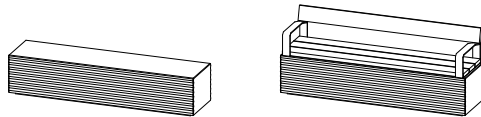
Durbanis
2020

Sizes in cm

Material: Colored in mass concrete, acid etched and waterproofed.

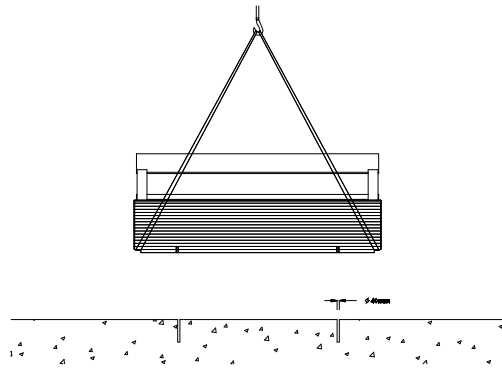
Wooden seat nordic pine PEFC™ wood or tropical wood FSC® certified.

Weight: Strat 200 (1.000kg) / Strat 200 Backrest Armrest (1.050kg).



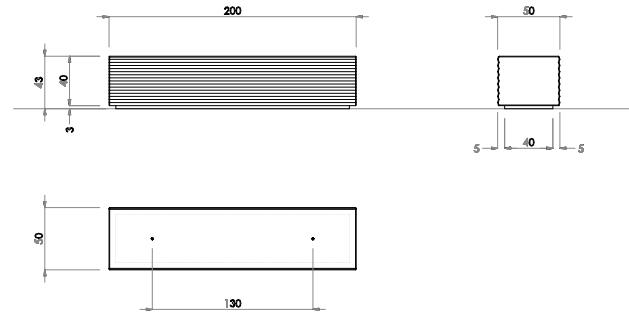
Placement system

Handling with long polyester slings. The installation consists of simply supporting it on the ground. All models have M12 threaded bolts at the base, to screw M12 bars and embed them into pavement, in case of needing an extra fixation.



durbanis

STRAT 200



**STRAT 200
BACKREST ARMREST**

