



BESCHREIBUNG

Der Zaun ANDREA besteht aus einem Handlauf aus Holz mit den Maßen 90 x 70 mm und einem Gitterwerk aus pulverbeschichtetem Rundstahlrohr mit einem Durchmesser von 21,3 mm, einer Wandstärke von 1,6 mm und einem Achsabstand von 100 mm. Das Ganze ist auf eine obere Rohrleiste mit einem Querschnitt von 20 x 20 mm und eine untere Flachstahlleiste mit einem Querschnitt von 150 x 6 mm maschinengeschweißt.

Ästhetischer Zaun, ideal zur Absicherung einer Anlage.
In Frankreich hergestelltes Produkt.

Preis pro Laufmeter.

Achtung: Die Preise für die Zäune gelten nur für gerade und geneigungsfreie Laufmeter. Jede Installation auf einem maßgeschneiderten Spielplatz muss vom Hersteller gesondert geprüft werden. Bitte sprechen Sie uns an.

MATERIALIEN

Kiefer Lackierter verzinkter Stahl

PRODUKTEIGENSCHAFTEN

PRODUKTFAMILIE: Absperrungen & Zäune

HERSTELLER: PRO URBA

MATERIAL: Kiefer Lackierter verzinkter Stahl

VERFÜGBARE FARBEN: Alle RAL-Farben

STADTMOBILIAR

ABSPERRGITTER & ZÄUNE

ART.-NR. :
CLO_ANDREA_D**

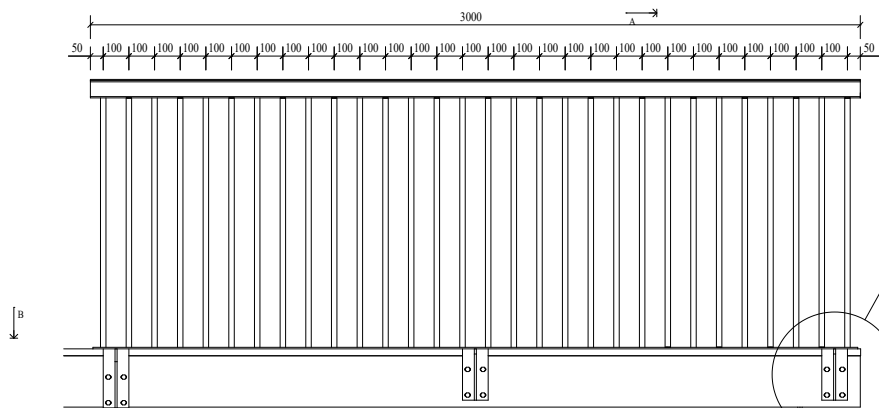
PRO URBA



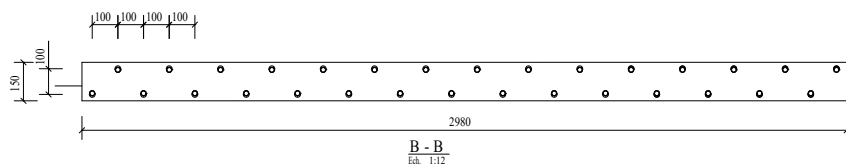
STADTMOBILIAR
ABSPERRGITTER & ZÄUNE

ART.-NR. :
CLO_ANDREA_D**
PRO URBA

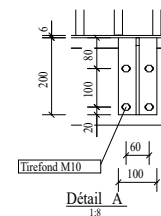
Datum der Veröffentlichung des Datensatzes: 20.05.2026 00:49:13
Web-Produktseite : **CLO_ANDREA_D****



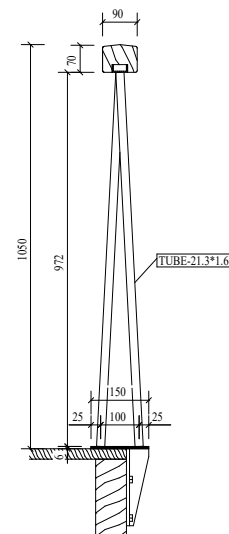
Elevation



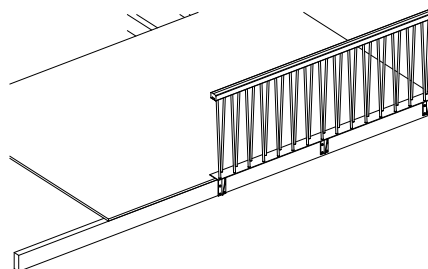
B - B
Éch. 1:12



Détail A
Éch. 1:3



A - A
Éch. 1:8



MATERIAUX:
 - Garde-Corps: Acier S235JR Galvanisé Thermolaqué RAL9005
 - Main Courante: Pin Autoclave Cl 4