



BESCHREIBUNG

Click & Play ist ein fortschrittliches System, das mit Bausteinen kombiniert wird, auf denen Spielgeräte platziert werden können
Ein Baustein hat ein festes Format, das verschiedene Spielfunktionen und Sicherheitszonen berücksichtigt. Auf diese Weise ist es nicht notwendig, die Flächen beim Austausch der Spielgeräte anzupassen
Mehrere Bausteine können auf einem Spielplatz platziert werden
Abdeckkappe nicht im Lieferumfang enthalten (Code 945061)

MATERIALIEN

PRODUKTEIGENSCHAFTEN

PRODUKTFAMILIE : Rutschen & Gleitspiele
HERSTELLER : IJSLANDER BV
NORMEN : ISO 9001 ISO 14001

SPIELPLÄTZE & SPIELRÄUME

RUTSCHEN & SPIELGERÄTE
ZUM RUTSCHEN

ART.-NR. : 1891
IJSLANDER BV

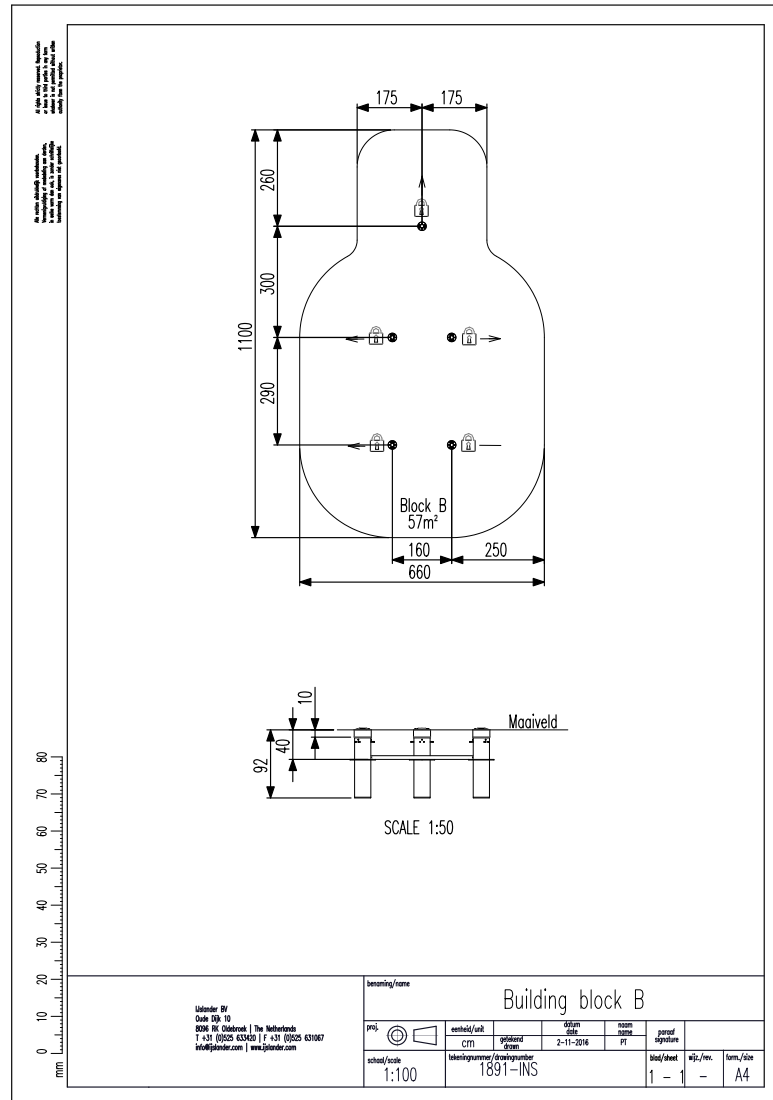


SPIELPLÄTZE & SPIELRÄUME

RUTSCHEN & SPIELGERÄTE
ZUM RUTSCHEN

ART.-NR. : 1891
IJSLANDER BV

Datum der Veröffentlichung des Datensatzes: 11.05.2026 07:33:38
Web-Produktseite : **1891**



Uitgever: BY
 Code: 528-10
 8084 RK Oldemark | The Netherlands
 | +31 (0)525 632020 | F +31 (0)525 631067
 info@prouba.com | www.prouba.com

bezeichnung/name		Building block B			
proj.	entwurf/aut.	datum	norm	gezeichnet	geprüft
©	cm	2-11-2016	PT		
schub./scale	zeichnungsnummer/drawing number	blat./sheet	titel./rev.	form./size	
1:100	1891-INS	1 - 1	-	A4	