



BESCHREIBUNG

Spielkombination BYO ROME: eine kompakte, aber voll ausgestattete Anlage mit in der Höhe versetzten Kletterplattformen, auf denen sich die Kinder treffen können. Sie bietet verschiedene Spielelemente: eine Wendeltreppe, eine gerade Leiter und eine Rutsche.
In der Standardausführung ist die Anlage mit violetten Pfosten und einer gelben Platte ausgestattet
Auch als Plattformversion erhältlich

MATERIALIEN

 Edelstahl

PRODUKTEIGENSCHAFTEN

PRODUKTFAMILIE : Spiele & Multi-Aktivitätsstrukturen

HERSTELLER : IJSLANDER BV

MATERIAL : Edelstahl

MINDESTALTER : 5 Jahre

HÖCHSTALTER : 10 Jahre

EINSATZBEREICH : Urban

AKTIVITÄT : Gemeinsam spielen / teilen Sich hochziehen Rutschen Klettern

NORMEN : EN 1176 ISO 9001 ISO 14001



SPIELPLÄTZE & SPIELRÄUME

MULTIFUNKTIONS-
SPIELGERÄTE

ART.-NR. : 1017
IJSLANDER BV

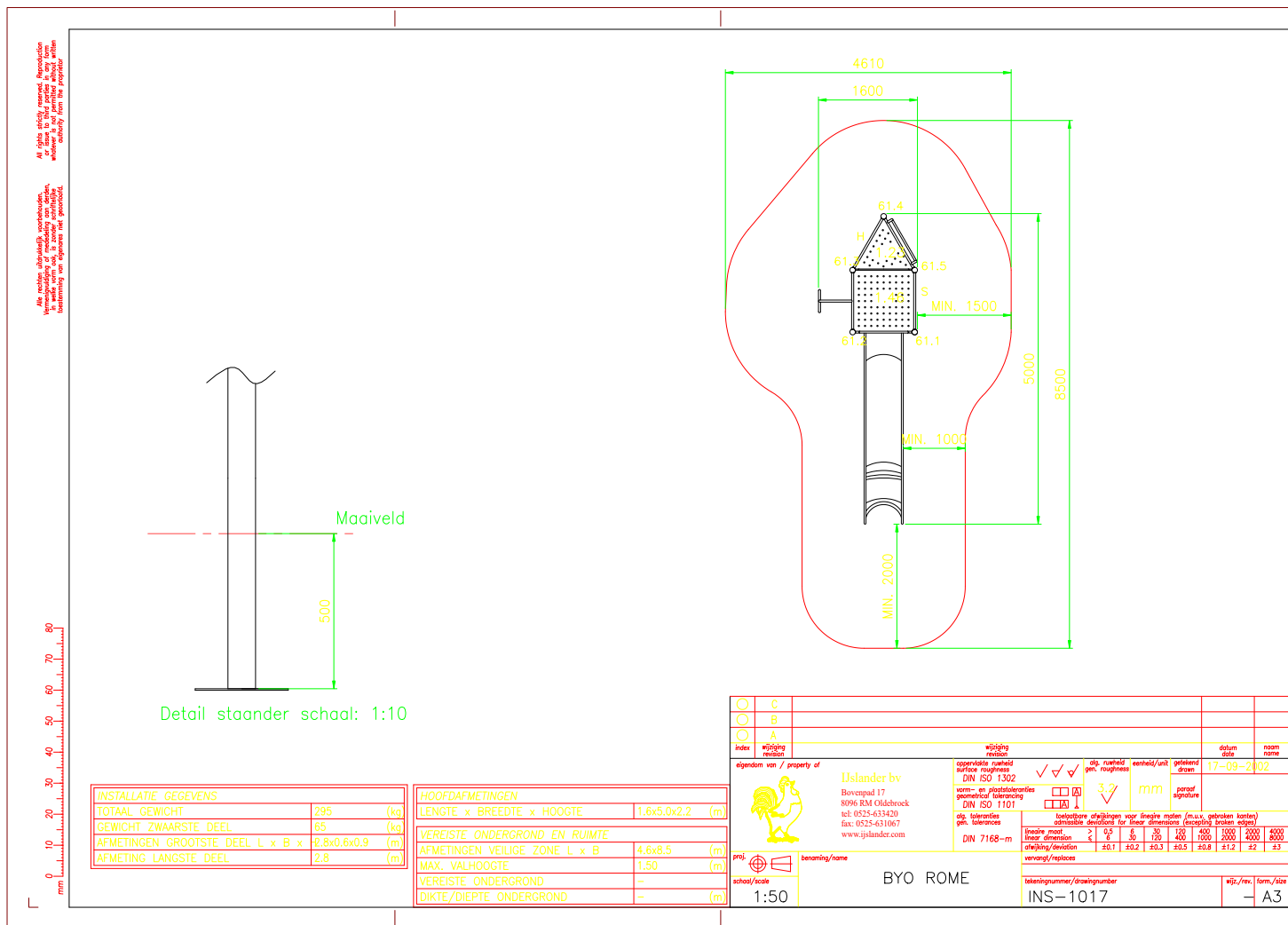


SPIELPLÄTZE & SPIELRÄUME

MULTIFUNKTIONS-
SPIELGERÄTE


ART.-NR. : 1017
IJSLANDER BV

Datum der Veröffentlichung des Datensatzes: 11.05.2026 05:38:24
Web-Produktseite : [1017](#)



INSTALLATIE GEGEVENS	
TOTAAL GEWICHT	295 (kg)
GEWICHT ZWAARSTE DEEL	65 (kg)
AFMETINGEN GROOTSTE DEEL L x B x H	2,8x0,6x0,9 (m)
AFMETING LANGSTE DEEL	2,8 (m)

HOOFDAFMETINGEN	
LENGTE x BREEDTE x HOOGTE	1,8x5,0x2,2 (m)
VEREISTE ONDERGROND EN RUIMTE	
AFMETINGEN VEILIGE ZONE L x B	4,6x8,5 (m)
MAX. VALHOOGTE	1,50 (m)
VEREISTE ONDERGROND	-
DIKTE/DIEPTE ONDERGROND	- (m)

<input type="radio"/> C <input type="radio"/> B <input type="radio"/> A		wijziging revision		datum date		naam name	
eigendom van / property of  Ujlander bv Bovenpad 17 8096 RM Oldebroek tel: 0525-633420 fax: 0525-631067 www.ujlander.com		oppervlakte ruwheid surface roughness DIN ISO 1302		<input checked="" type="checkbox"/> alg. ruwheid gen. roughness		eenheid/unit getekend drawn	
proj. school/scale		benaming/name BYO ROME		vorm- en plaats toleranties geometrical tolerancing DIN ISO 1101		paraf signature	
school/scale 1:50		DIN 7168-m		toelichtbare afwijkingen voor draagte maten (m.u.v. getrokken kanten) admissible deviations for linear dimensions (except broken edges)		tekeningnummer/drawing number INS-1017	
				breedte maat linear dimension		wijz./rev. form./size	
				afwijking/deviation		17-09-2022	
				vervangt/replaces		802	
				vervalg/revision		3.2 mm	
				vervalg/revision		17-09-2022	
				vervalg/revision		802	
				vervalg/revision		3.2 mm	
				vervalg/revision		17-09-2022	
				vervalg/revision		802	
				vervalg/revision		3.2 mm	
				vervalg/revision		17-09-2022	
				vervalg/revision		802	
				vervalg/revision		3.2 mm	
				vervalg/revision		17-09-2022	
				vervalg/revision		802	
				vervalg/revision		3.2 mm	
				vervalg/revision		17-09-2022	
				vervalg/revision		802	
				vervalg/revision		3.2 mm	
				vervalg/revision		17-09-2022	
				vervalg/revision		802	
				vervalg/revision		3.2 mm	
				vervalg/revision		17-09-2022	
				vervalg/revision		802	
				vervalg/revision		3.2 mm	
				vervalg/revision		17-09-2022	
				vervalg/revision		802	
				vervalg/revision		3.2 mm	
				vervalg/revision		17-09-2022	
				vervalg/revision		802	
				vervalg/revision		3.2 mm	
				vervalg/revision		17-09-2022	
				vervalg/revision		802	
				vervalg/revision		3.2 mm	
				vervalg/revision		17-09-2022	
				vervalg/revision		802	
				vervalg/revision		3.2 mm	
				vervalg/revision		17-09-2022	
				vervalg/revision		802	
				vervalg/revision		3.2 mm	
				vervalg/revision		17-09-2022	
				vervalg/revision		802	
				vervalg/revision		3.2 mm	
				vervalg/revision		17-09-2022	
				vervalg/revision		802	
				vervalg/revision		3.2 mm	
				vervalg/revision		17-09-2022	
				vervalg/revision		802	
				vervalg/revision		3.2 mm	
				vervalg/revision		17-09-2022	
				vervalg/revision		802	
				vervalg/revision		3.2 mm	
				vervalg/revision		17-09-2022	
				vervalg/revision		802	
				vervalg/revision		3.2 mm	
				vervalg/revision		17-09-2022	
				vervalg/revision		802	
				vervalg/revision		3.2 mm	
				vervalg/revision		17-09-2022	
				vervalg/revision		802	
				vervalg/revision		3.2 mm	
				vervalg/revision		17-09-2022	
				vervalg/revision		802	
				vervalg/revision		3.2 mm	
				vervalg/revision		17-09-2022	
				vervalg/revision		802	
				vervalg/revision		3.2 mm	
				vervalg/revision		17-09-2022	
				vervalg/revision		802	
				vervalg/revision		3.2 mm	
				vervalg/revision		17-09-2022	
				vervalg/revision		802	
				vervalg/revision		3.2 mm	
				vervalg/revision		17-09-2022	
				vervalg/revision		802	
				vervalg/revision		3.2 mm	
				vervalg/revision		17-09-2022	
				vervalg/revision		802	
				vervalg/revision		3.2 mm	
				vervalg/revision		17-09-2022	
				vervalg/revision		802	
				vervalg/revision		3.2 mm	
				vervalg/revision		17-09-2022	
				vervalg/revision		802	
				vervalg/revision		3.2 mm	
				vervalg/revision		17-09-2022	
				vervalg/revision		802	
				vervalg/revision		3.2 mm	
				vervalg/revision		17-09-2022	
				vervalg/revision		802	
				vervalg/revision		3.2 mm	
				vervalg/revision		17-09-2022	
				vervalg/revision		802	
				vervalg/revision		3.2 mm	
				vervalg/revision		17-09-2022	
				vervalg/revision		802	
				vervalg/revision		3.2 mm	
				vervalg/revision		17-09-2022	
				vervalg/revision		802	
				vervalg/revision		3.2 mm	
				vervalg/revision		17-09-2022	
				vervalg/revision		802	
				vervalg/revision		3.2 mm	
				vervalg/revision		17-09-2022	
				vervalg/revision		802	
				vervalg/revision		3.2 mm	
				vervalg/revision		17-09-2022	
				vervalg/revision		802	
				vervalg/revision		3.2 mm	
				vervalg/revision		17-09-2022	
				vervalg/revision		802	
				vervalg/revision		3.2 mm	
				vervalg/revision		17-09-2022	
				vervalg/revision		802	
				vervalg/revision		3.2 mm	
				vervalg/revision		17-09-2022	
				vervalg/revision		802	
				vervalg/revision		3.2 mm	
				vervalg/revision		17-09-2022	
				vervalg/revision		802	
				vervalg/revision		3.2 mm	
				vervalg/revision		17-09-2022	
				vervalg/revision		802	
				vervalg/revision		3.2 mm	
				vervalg/revision		17-09-2022	
				vervalg/revision		802	
				vervalg/revision		3.2 mm	
				vervalg/revision		17-09-2022	
				vervalg/revision		802	
				vervalg/revision		3.2 mm	
				vervalg/revision		17-09-2022	
				vervalg/revision		802	
				vervalg/revision		3.2 mm	
				vervalg/revision		17-09-2022	
				vervalg/revision		802	
				vervalg/revision		3.2 mm	
				vervalg/revision		17-09-2022	
				vervalg/revision		802	
				vervalg/revision		3.2 mm	
				vervalg/revision		17-09-2022	
				vervalg/revision		802	
				vervalg/revision		3.2 mm	
				vervalg/revision		17-09-2022	
				vervalg/revision		802	
				vervalg/revision		3.2 mm	
				vervalg/revision		17-09-2022	
				vervalg/revision		802	
				vervalg/revision		3.2 mm	
				vervalg/revision		17-09-2022	
				vervalg/revision		802	
				vervalg/revision		3.2 mm	
				vervalg/revision		17-09-2022	
				vervalg/revision		802	
				vervalg/revision		3.2 mm	
				vervalg/revision		17-09-2022	
				vervalg/revision		802	
				vervalg/revision		3.2 mm	
				vervalg/revision		17-09-2022	
				vervalg/revision		802	
				vervalg/revision		3.2 mm	
				vervalg/revision		17-09-2022	
				vervalg/revision		802	
				vervalg/revision		3.2 mm	
				vervalg/revision		17-09-2022	
				vervalg/revision		802	
				vervalg/revision		3.2 mm	
				vervalg/revision		17-09-2022	
				vervalg/revision		802	
				vervalg/revision		3.2 mm	
				vervalg/revision		17-09-2022	
				vervalg/revision		802	
				vervalg/revision		3.2 mm	
				vervalg/revision		17-09-2022	
				vervalg/revision		802	
				vervalg/revision		3.2 mm	
				vervalg/revision		17-09-2022	
				vervalg/revision		802	
				vervalg/revision			