

BESCHREIBUNG

Das Set aus drei miteinander verbundenen, beleuchteten Sensor-Tafeln bildet einen innovativen Bereich für interaktives Spielen, der speziell für Kinder konzipiert wurde, einschließlich solcher im Rollstuhl.

Das Hauptthema des Sets sind bunte Roboter.

Die rotierenden Räder strahlen bunte Lichter aus, wenn sie in Bewegung gesetzt werden, was das Spielerlebnis verbessert und attraktiver macht.

Verfügbare Farben der Pfosten nach RAL: 7016, 9006 – Orangefarbene Tafel.

MATERIALIEN

 HDPE  Lackierter verzinkter Stahl

PRODUKTEIGENSCHAFTEN

PRODUKTFAMILIE: Manipulationsspiele & Spieltafeln

HERSTELLER: INTER-PLAY

MATERIAL: HDPE Lackierter verzinkter Stahl

MINDESTALTER: 2 Jahre

EINSATZBEREICH: Urban

AKTIVITÄT: Handhaben Barrierefrei Gemeinsam spielen / teilen Inklusiv

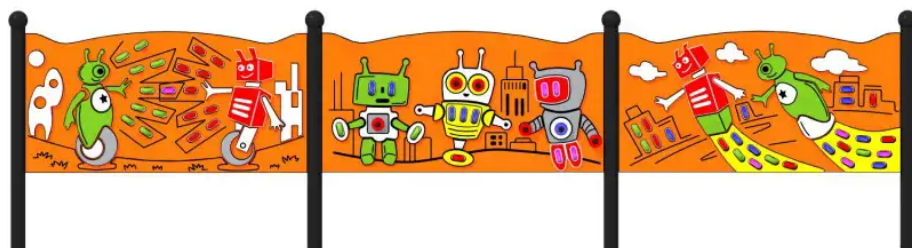
NORMEN: EN 1176



SPIELPLÄTZE & SPIELRÄUME

SPIELTAFELN &
MOTORIKSPIELE

ART.-NR. : 01-TA-829-LP
INTER-PLAY



SPIELPLÄTZE & SPIELRÄUME

SPIELTAFELN &
MOTORIKSPIELE

ART.-NR. : 01-TA-829-LP
INTER-PLAY

Datum der Veröffentlichung des Datensatzes: 09.05.2026 20:46:50

Web-Produktseite : [01-TA-829-LP](#)

