

BESCHREIBUNG

Großes, beleuchtetes Sensorik-Spielbrett, das für kreatives Spielen konzipiert und für Kinder im Rollstuhl geeignet ist. Das Hauptmotiv zeigt drei bunte Roboter (von links nach rechts: grün, gelb und grau). Die drehbaren Räder strahlen beim Drehen bunte Lichter aus, was das Spielerlebnis verbessert und attraktiver macht. Am unteren Rand der Tafel imitieren Rillen Gebäude, was die interaktive Umgebung verstärkt. Verfügbare Pfostenfarben nach RAL: 7016, 9006 – Orangefarbene Tafel.

MATERIALIEN

◉ HDPE ◉ Lackierter verzinkter Stahl

PRODUKTEIGENSCHAFTEN

PRODUKTFAMILIE: Manipulationsspiele & Spieltafeln

HERSTELLER: INTER-PLAY

MATERIAL: HDPE Lackierter verzinkter Stahl

MINDESTALTER: 2 Jahre

EINSATZBEREICH: Urban

AKTIVITÄT: Handhaben Barrierefrei Gemeinsam spielen / teilen Inklusiv

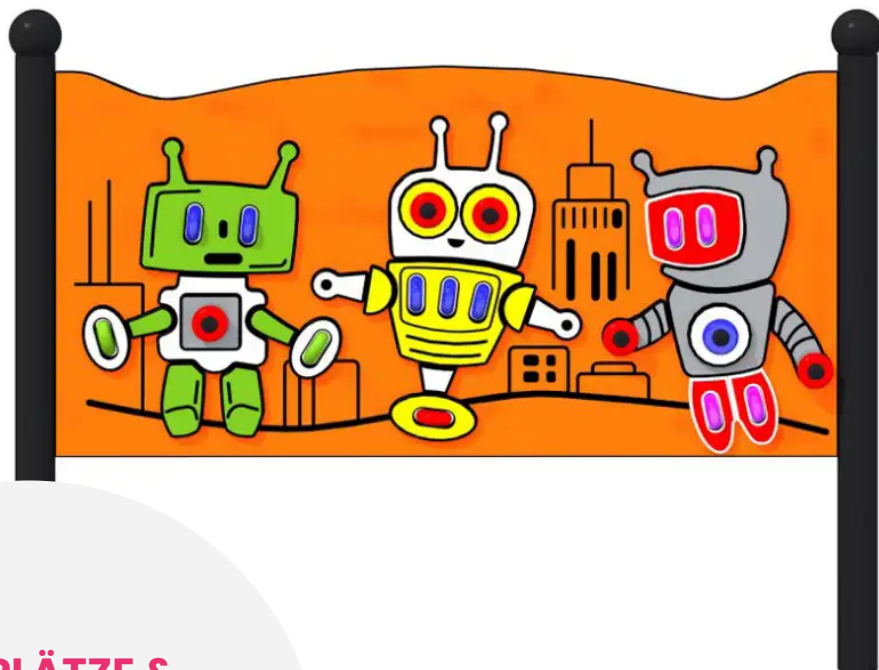
NORMEN: EN 1176



SPIELPLÄTZE & SPIELRÄUME

SPIELTAFELN &
MOTORIKSPIELE

ART.-NR. : 01-TA-822-LP
INTER-PLAY



SPIELPLÄTZE & SPIELRÄUME

SPIELTAFELN &
MOTORIKSPIELE

ART.-NR. : 01-TA-822-LP
INTER-PLAY

Datum der Veröffentlichung des Datensatzes: 11.05.2026 09:45:08
Web-Produktseite : [01-TA-822-LP](#)

