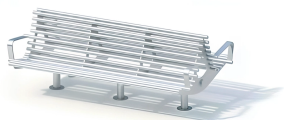


PRODUKTBLATT - DOPPELBANK MIT 8 SITZPLÄTZEN UND ARMLEHNEN



BESCHREIBUNG

Metallbank
Konstruktion aus mikrosandgestrahltem Edelstahl
Sitzhöhe: 0,45 m
Befestigungsmaterial nicht im Lieferumfang enthalten/separat erhältlich

MATERIALIEN

Edelstahl

PRODUKTEIGENSCHAFTEN

PRODUKTFAMILIE: Stadtbank / öffentliche Bank
HERSTELLER: KAISER & KÜHNE
MATERIAL: Edelstahl
HÖCHSTALTER: 7 Jahre
EINSATZBEREICH: Urban
AKTIVITÄT: Interagieren Ausruhen
NORMEN: ISO 9001 ISO 14001



STADTMOBILIAR ÖFFENTLICHE PARKBÄNKE

ART.-NR. : 0-60482-000
KAISER & KÜHNE



PROURBA

Propriété Pro Urba © Tous droits réservés

www.prouriba.com - prouriba@prouriba.com

PARIS - LYON - AVIGNON - NANTES - EPINAL - BORDEAUX - SUISSE - BELGIQUE

Photographies et indications non contractuelles



STADTMOBILIAR
ÖFFENTLICHE PARKBÄNKE

ART.-NR. : 0-60482-000
KAISER & KÜHNE



Datum der Veröffentlichung des Datensatzes: 11.05.2026 13:59:33
Web-Produktseite : **0-60482-000**

