

# PRODUKTBLATT - 6-SITZER-SITZBANK MIT ARMLEHNEN



## BESCHREIBUNG

Metallbank  
Konstruktion aus mikrosandgestrahltem Edelstahl  
Sitzhöhe: 0,45 m  
Befestigungsmaterial nicht im Lieferumfang enthalten/separat erhältlich

## MATERIALIEN

Edelstahl

## PRODUKTEIGENSCHAFTEN

**PRODUKTFAMILIE:** Stadtbank / öffentliche Bank  
**HERSTELLER:** KAISER & KÜHNE  
**MATERIAL:** Edelstahl  
**HÖCHSTALTER:** 7 Jahre  
**EINSATZBEREICH:** Urban  
**AKTIVITÄT:** Interagieren Ausruhen  
**NORMEN:** ISO 9001 ISO 14001



## STADTMOBILIAR ÖFFENTLICHE PARKBÄNKE

ART.-NR. : 0-60442-000  
KAISER & KÜHNE



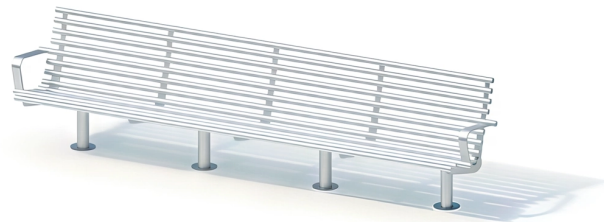
PROURBA

Propriété Pro Urba © Tous droits réservés

[www.prouriba.com](http://www.prouriba.com) - [prouriba@prouriba.com](mailto:prouriba@prouriba.com)

PARIS - LYON - AVIGNON - NANTES - EPINAL - BORDEAUX - SUISSE - BELGIQUE

Photographies et indications non contractuelles



**STADTMOBILIAR**  
ÖFFENTLICHE PARKBÄNKE

ART.-NR. : 0-60442-000  
KAISER & KÜHNE

Datum der Veröffentlichung des Datensatzes: 08.05.2026 18:29:31  
Web-Produktseite : [0-60442-000](#)

