



BESCHREIBUNG

Geschweißte Konstruktion aus Edelstahl, bestehend aus zwei neigungsverstellbaren Halterungen für die anpassungsfähige Installation entsprechend dem Gefälle und den Wasserablauf

MATERIALIEN

• Edelstahl

PRODUKTEIGENSCHAFTEN

PRODUKTFAMILIE : Sand- & Wasserspiele

HERSTELLER : KAISER & KÜHNE

MATERIAL : Edelstahl

MINDESTALTER : Erwachsene

EINSATZBEREICH : Urban Natürlich

AKTIVITÄT : Handhaben Gemeinsam spielen / teilen

NORMEN : EN 1176 ISO 9001 ISO 14001



MANIPULER



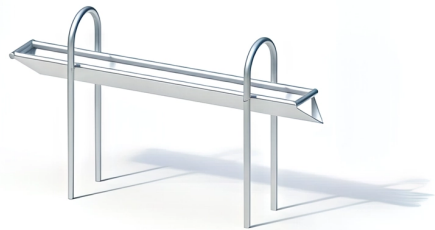
PARTAGER
JOUER ENSEMBLE

**SPIELPLÄTZE &
SPIELRÄUME**

SAND- & WASSERSPIELE

ART.-NR. : 0-33252-000

KAISER & KÜHNE



SPIELPLÄTZE & SPIELRÄUME

SAND- & WASSERSPIELE

ART.-NR. : 0-33252-000

KAISER & KÜHNE

Datum der Veröffentlichung des Datensatzes: 11.05.2026 03:46:21

Web-Produktseite : [0-33252-000](#)

